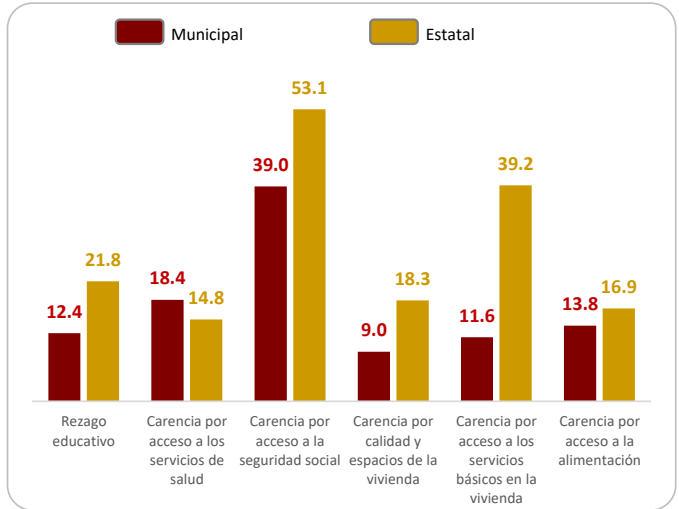


I. Información general de pobreza y rezago social

Indicador	En el municipio	En el estado
Población Número de personas ¹	963,861	2,259,098
Población en pobreza	22.9%	41.9%
-Población en pobreza moderada	21.1%	33.8%
-Población en pobreza extrema	1.8%	8.0%
Población vulnerable por carencias	31.1%	29.7%
Población vulnerable por ingresos	8.9%	6.6%
Población no pobre y no vulnerable	37.0%	21.9%
Rezago Grado de rezago social ²	Muy bajo	Alto
Zona de Atención Prioritaria Rurales ³	0	90
Urbanas ³	62	945

Fuentes: 1. Proyecciones de población de CONAPO 2020.
2. Índice de rezago social por entidad federativa y municipio 2015 de CONEVAL.
3. Decreto por el que se formula la Declaratoria de las Zonas de Atención Prioritaria para 2020, Diario Oficial de la Federación.

III. Indicadores de carencias sociales (porcentaje de población)



Fuente: Elaboración propia con información de la Medición de Pobreza 2015 de CONEVAL

II. Retos para garantizar el derecho a la vivienda

Indicador	Población (Miles)	Porcentaje	
EN CARENCIA POR ACCESO A CALIDAD Y ESPACIOS DE LA VIVIENDA	84.4	9.0%	
En viviendas con pisos de tierra	3.9	0.4%	
En viviendas con techos de material endeble	4.0	0.5%	
En viviendas con muros de material endeble	3.3	0.4%	
En viviendas con hacinamiento	65.5	7.4%	
Necesidades conjuntas no satisfechas			
Pisos y hacinamiento	2,048 personas (0.2%)	Techos y hacinamiento	1,756 personas (0.2%)
Techos, muros y hacinamiento	963 personas (0.1%)	Pisos, muros y hacinamiento	522 personas (0.1%)
ACCESO A LOS SERVICIOS BASICOS EN LA VIVIENDA	109.1	11.6%	
En viviendas sin acceso al agua	10.4	1.2%	
En viviendas sin drenaje	24.3	2.7%	
En viviendas sin electricidad	3.1	0.3%	
En viviendas sin chimenea cuando usan leña o carbón para cocinar	52.4	6.0%	
Necesidades conjuntas no satisfechas			
Drenaje y combustible	10,820 personas (1.2%)	Agua y combustible	4,011 personas (0.5%)
Agua, drenaje y combustible	1,833 personas (0.2%)	Drenaje, luz y combustible	903 personas (0.1%)

Fuente: Elaboración propia con información de la encuesta intercensal 2015

IV. Módulos de atención



Fuente: Elaboración propia, proyección 2019.
Módulos de atención: Las ventanillas de atención de los Programas para el Desarrollo, y como centros integradores del desarrollo para el fortalecimiento de la cohesión y participación social.

V. Recursos del FAIS destinados en el municipio

Indicador	Año					
(Monto en mdp)	2014	2015	2016	2017	2018	2019
Recursos planeados* (A)	126	228	219	233	327	14
Recursos ejercidos** (B)	162	297	139	230	199	5
Brecha (B/A)	128.6%	130.3%	63.5%	98.7%	60.9%	36.9%

Fuentes: Elaboración propia con base en la información de la Matriz de inversión para el Desarrollo Social (MIDS)*, el Sistema de Formato Único (SFU)** para el periodo 2014-2018, y el Sistema de Recursos Federales Transferidos (SRFT)** para 2019